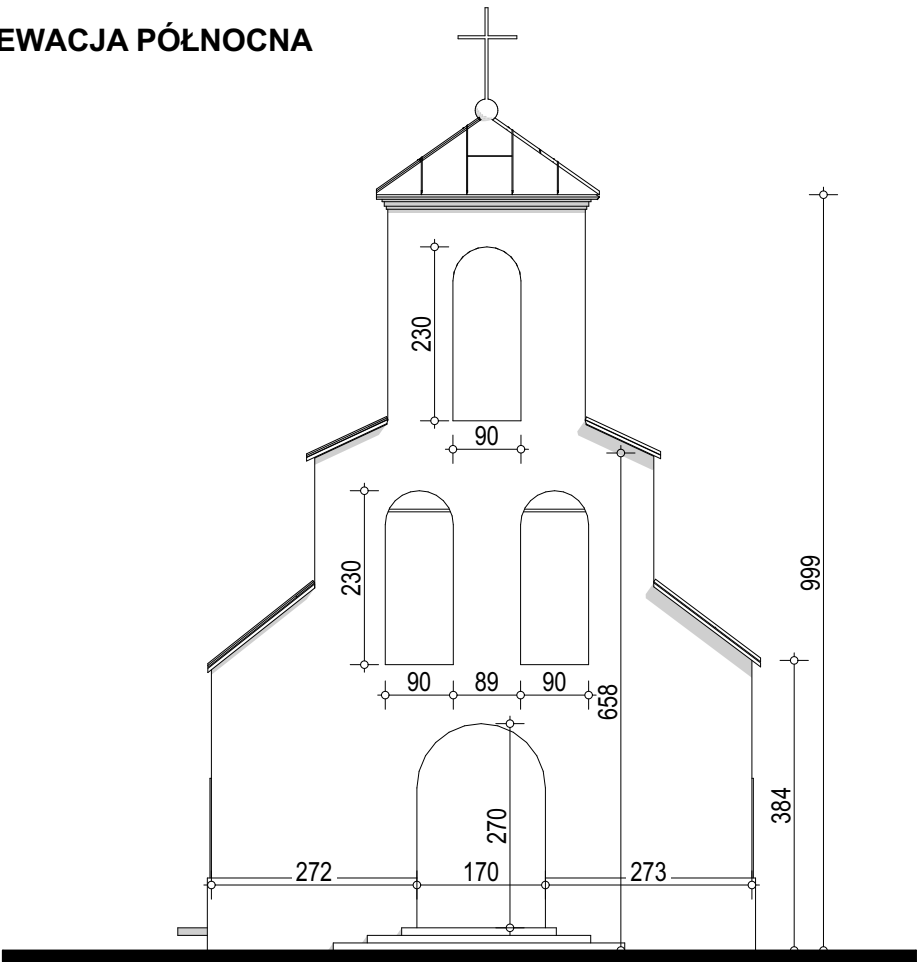
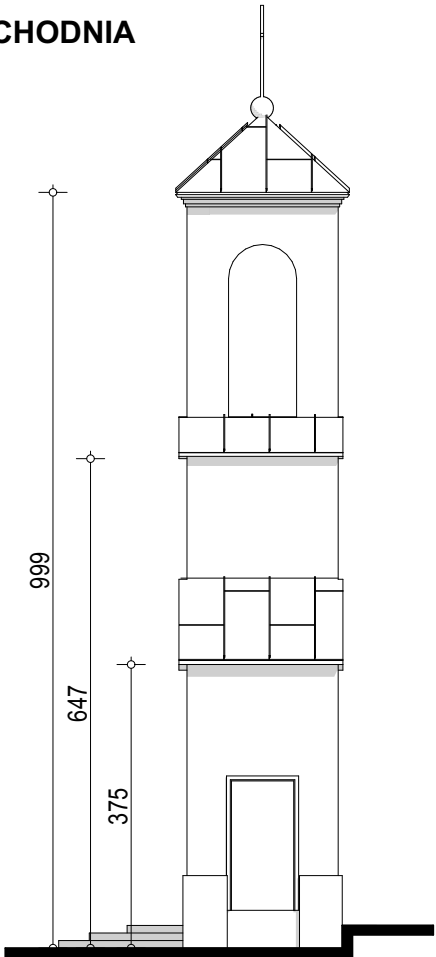


ELEWACJA PÓŁNOCNA

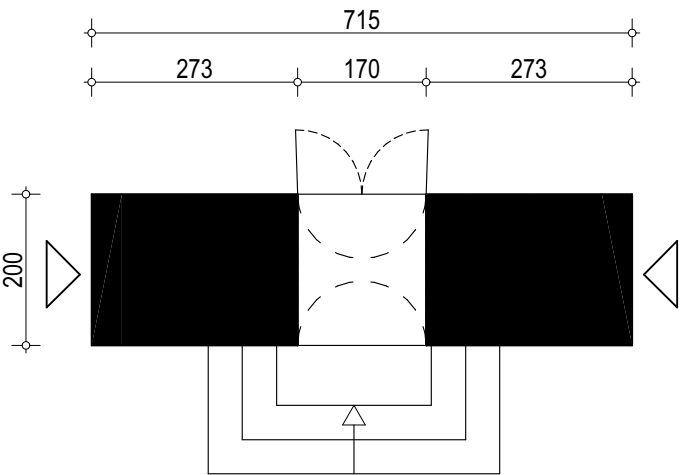


ELEWACJA ZACHODNIA

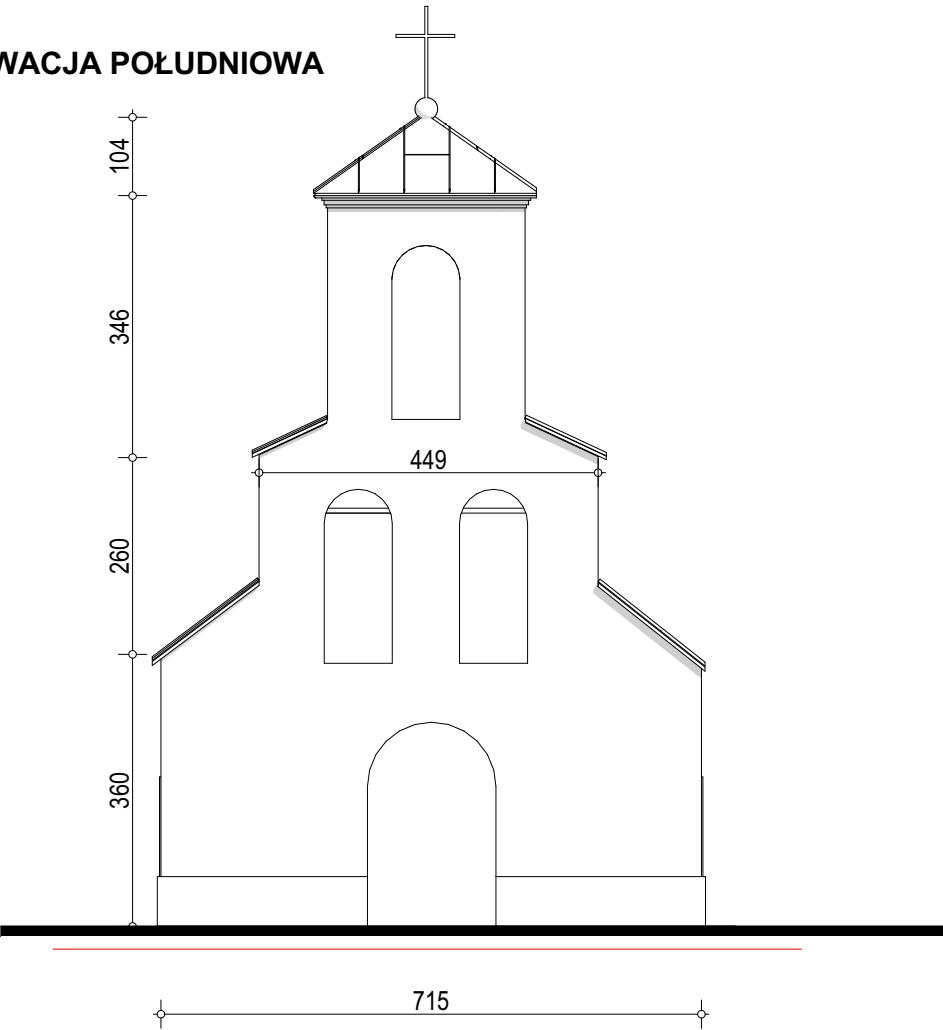


Rysunki mają charakter poglądowy

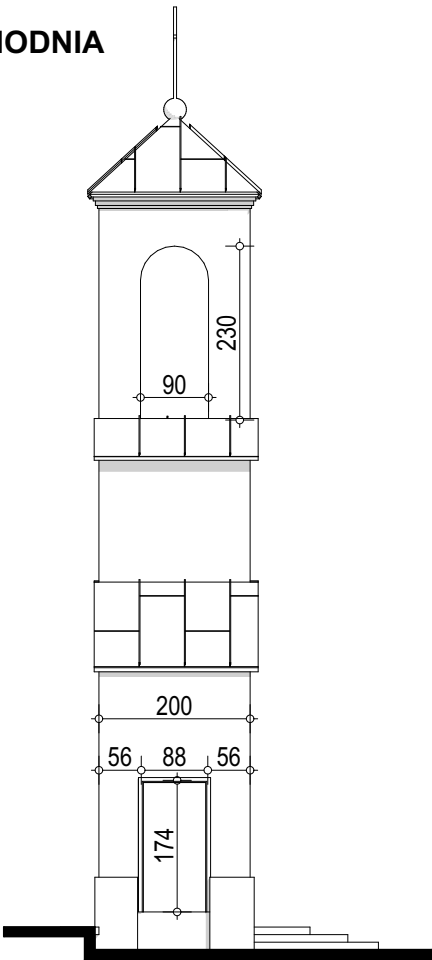
RZUT



ELEWACJA POŁUDNIOWA



ELEWACJA WSCHODNIA



Temat :	"Wykonanie dokumentacji projektowej i na jej podstawie remontu zabytkowego kościoła pw.Wniebowzięcia Najświętszej Marii Panny w Obszy oraz zabytkowej dzwonnicy przy kościele"		
Lokalizacja:	dz. nr 469 w Obszy , obręb 0003 Obsza, 0620210_2 Obsza-gmina wiejska		
Nazwa:	Rysunek pomocniczy-inwentaryzacja		
Nazwa rys.:	Dzwonnica: rzut, elewacje		
Projektant:	mgr inż. arch. Monika Hanusiak-Chodur		
Nr. uprawnień:	MPOIA/078/2010		
Podpis:		nr rys. A6	
Data :		Maj 2024 Skala: 1:100	